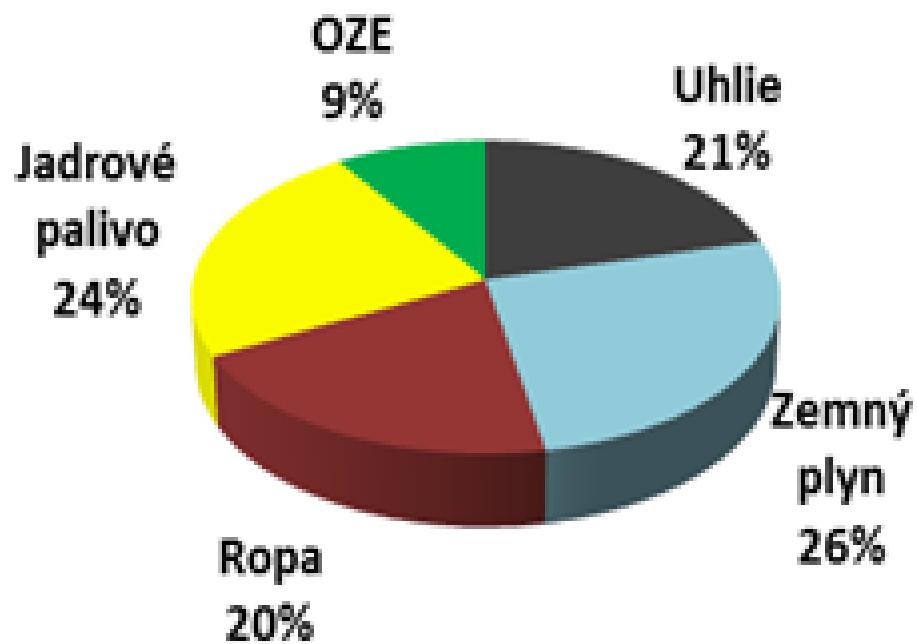
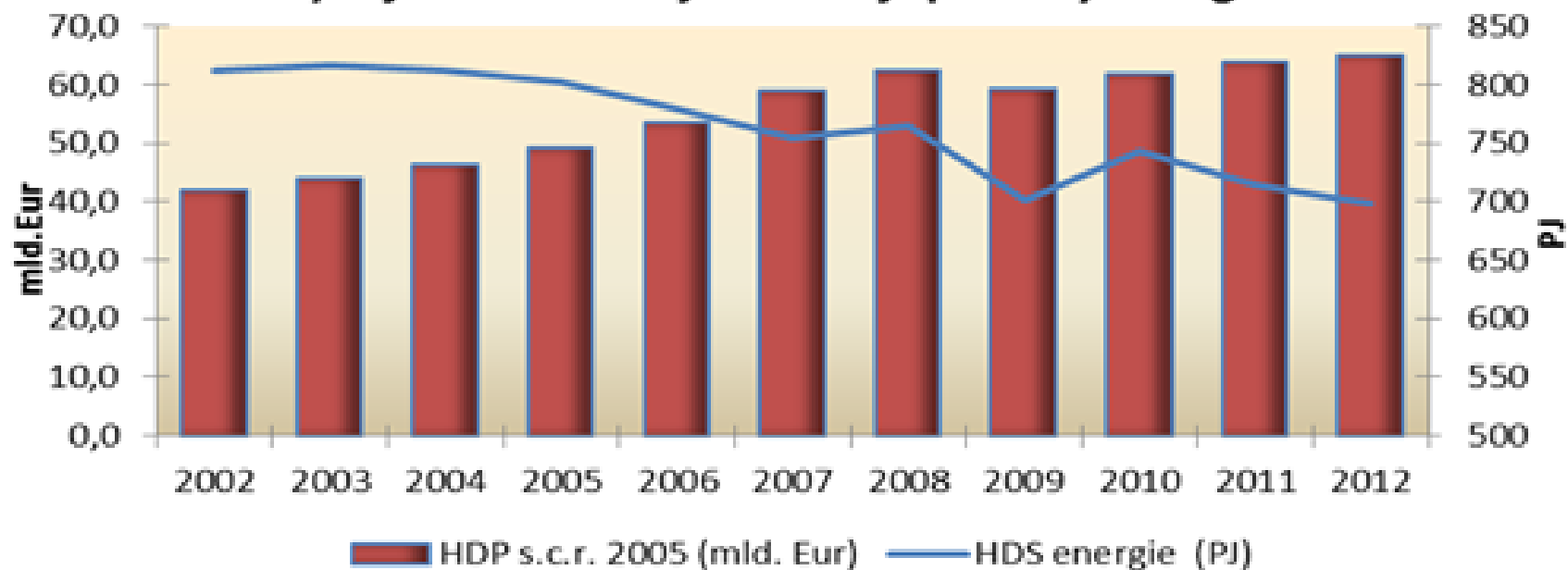


# ЭНЕРГЕТИКА СЛОВАКИИ- ФАКТЫ И ТЕНДЕНЦИИ.

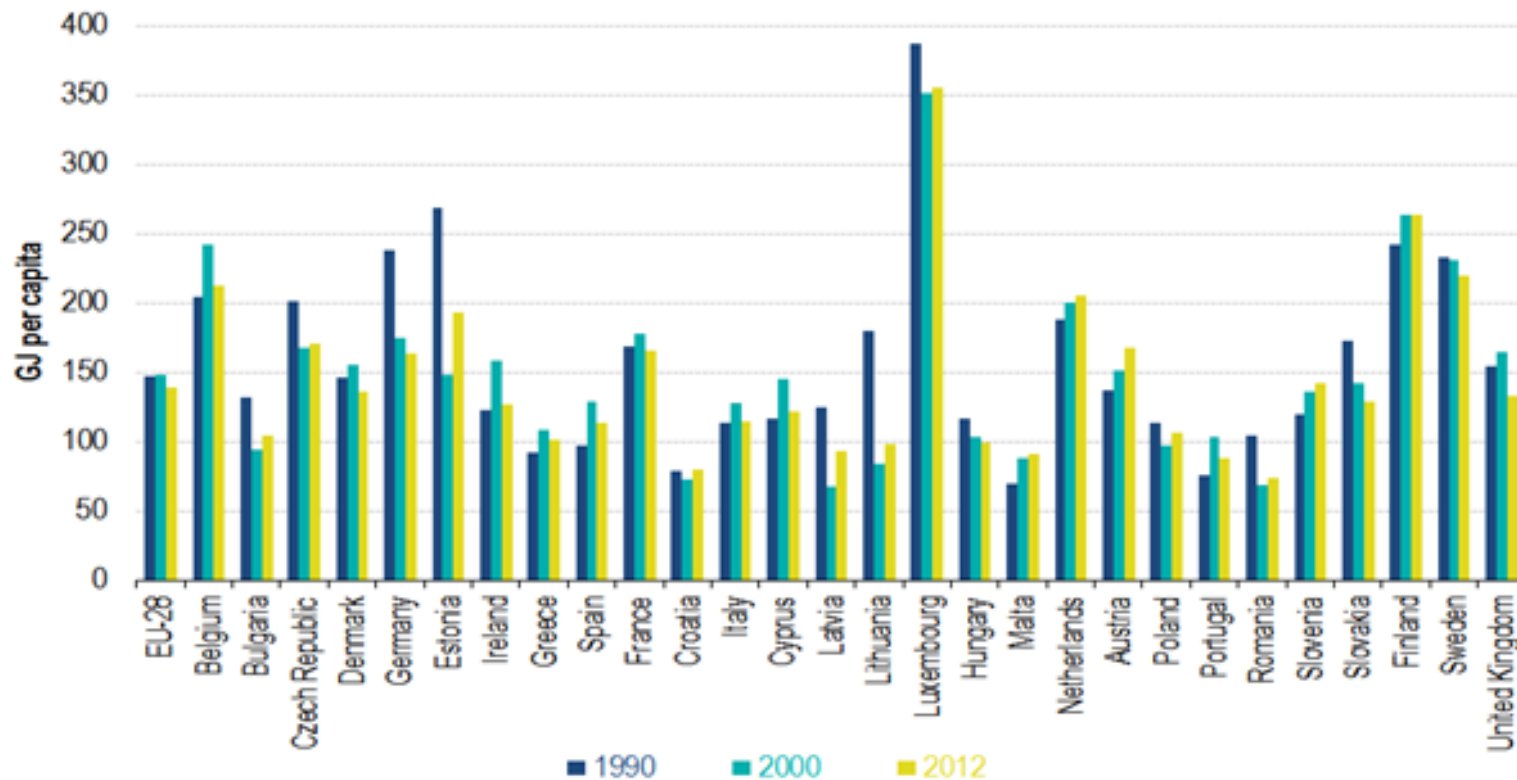
Kiev, 12/2015.



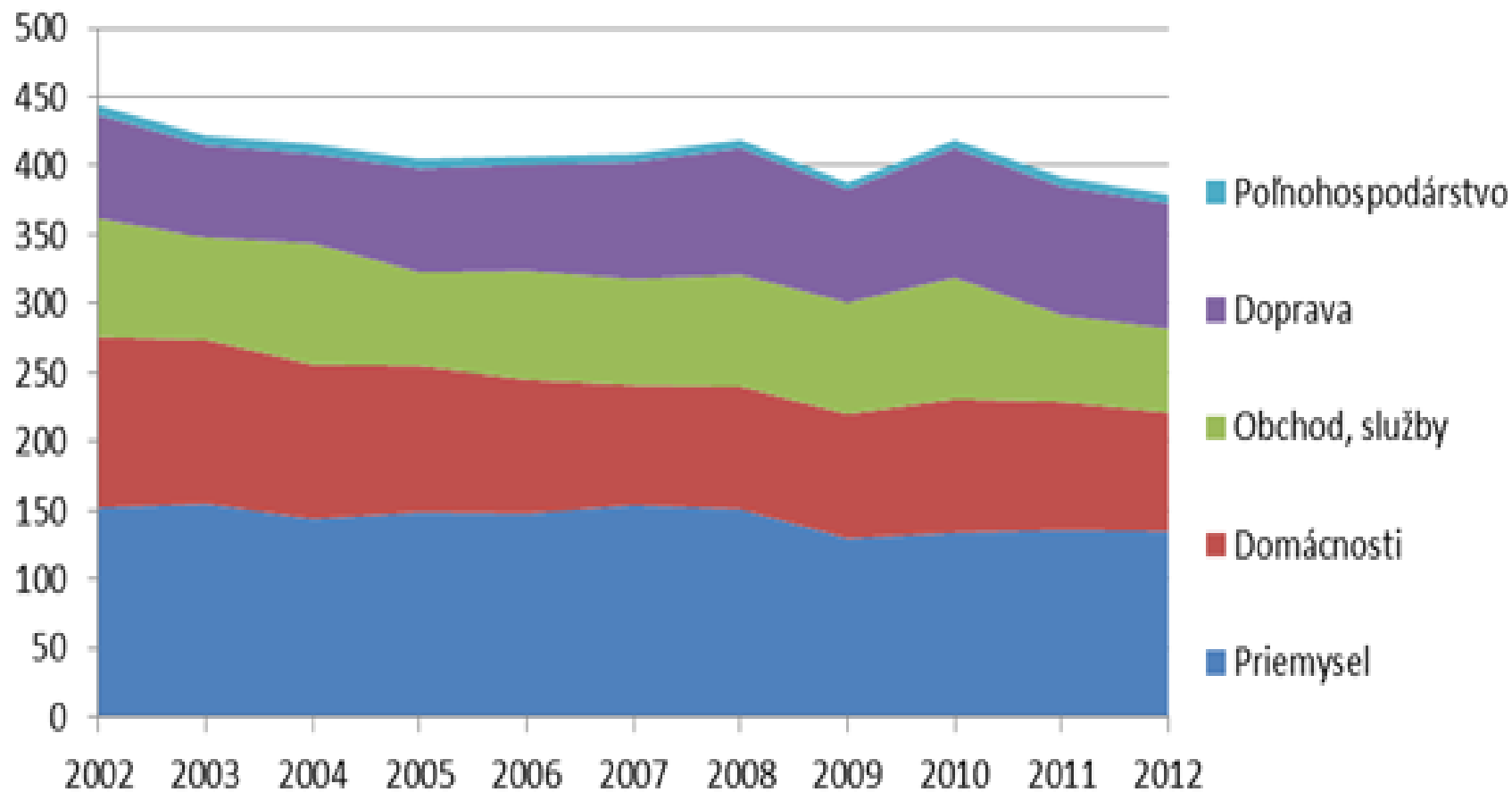
## Vývoj HDP a hrubej domácej spotreby energie



Vývoj HDS na obyvateľa (GJ/obyv.) v rámci EÚ28 v rokoch 1990, 2000 a 2012 (Zdroj: MH SR)



## Konečná energetická spotreba podľa jednotlivých sektorov

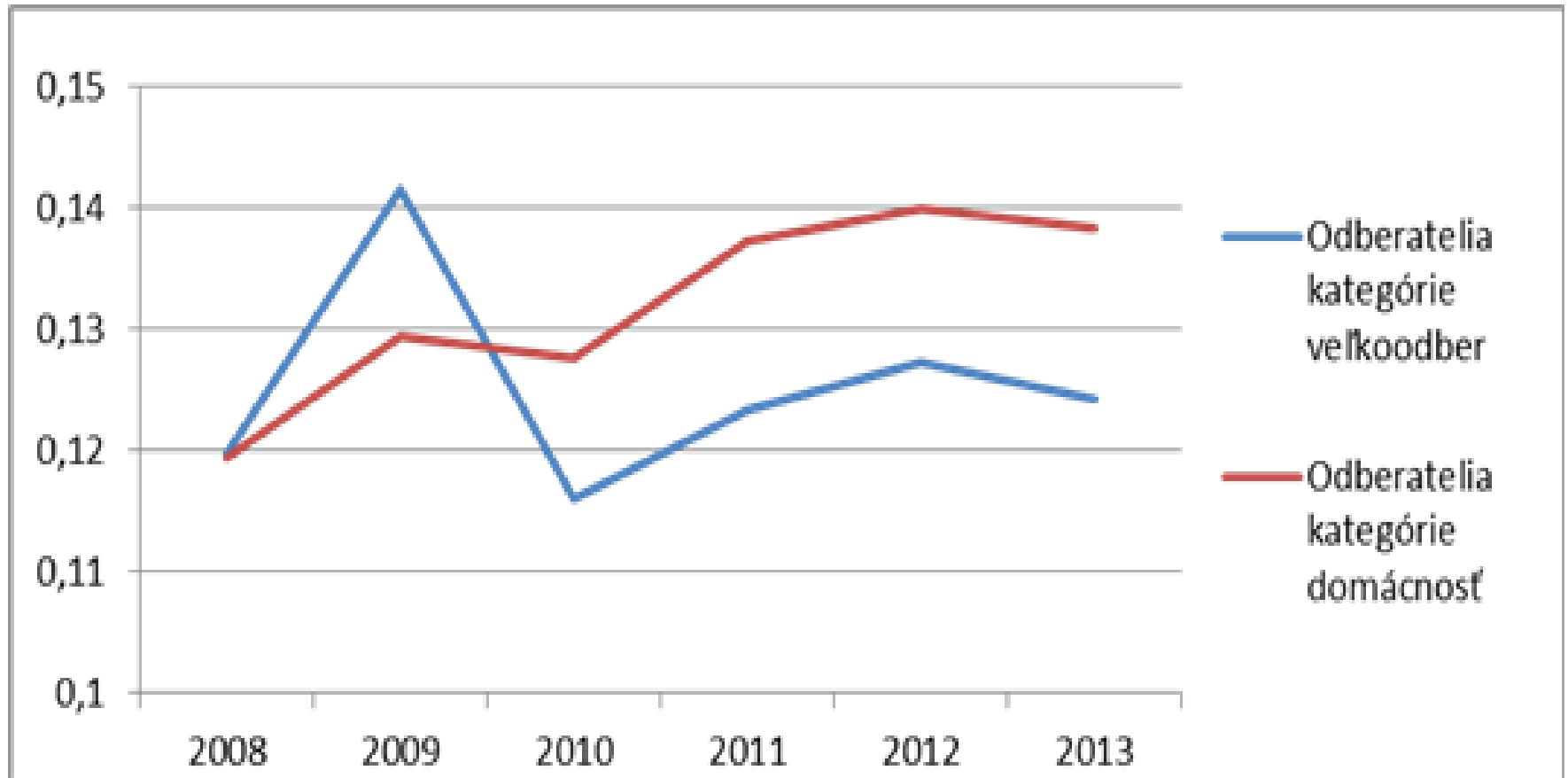


# Конечное потребление энергии в 2014 (в MWh)

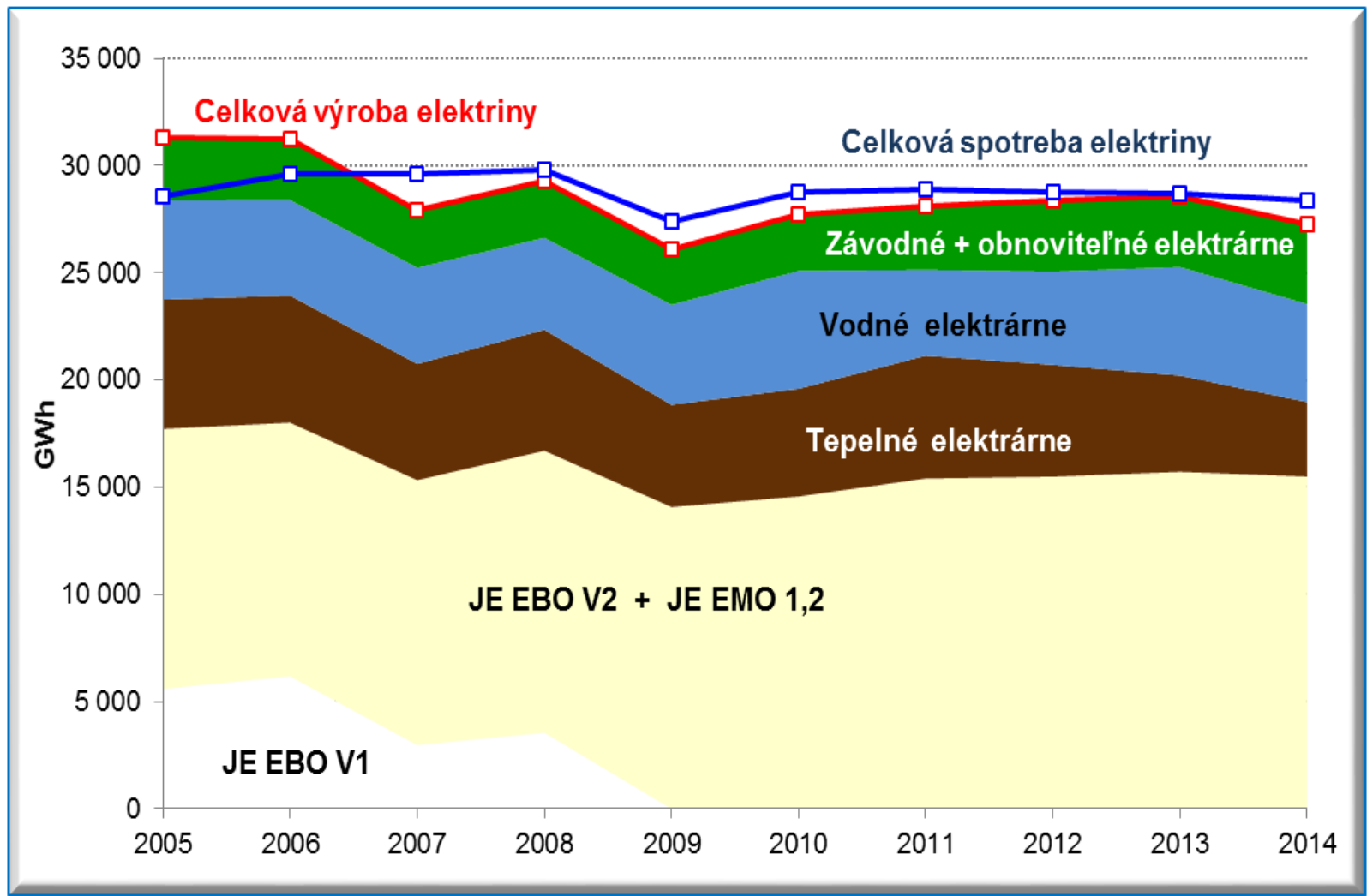
	ЭЛЕКТРИЧЕСТВО	ГАЗ	ТЕПЛО
Дом.хозяйства	4 951 572	12 558 229	4 571 651
Остальные	23 922 301	33 295 958	7 210 954
Суммарное	28 873 873	45 854 187	11 782 604

Рок	Производство [GWh]	Суммарное потребление [GWh]	Сальдо* [GWh]	Средняя нагрузка [MW]	Максим.нагрузка [MW]
2005	31 294	28 572	2 722	3 262	4 346
2006	31 227	29 624	1 603	3 382	4 423
2007	27 907	29 632	-1 725	3 383	4 418
2008	29 309	29 830	-521	3 396	4 342
2009	26 074	27 386	-1 312	3 126	4 131
2010	27 720	28 761	-1 041	3 283	4 342
2011	28 135	28 862	-727	3 295	4 279
2012	28 393	28 786	-393	3 277	4 395
2013	28 590	28 681	-91	3 274	4 175
2014	27 254	28 355	-1 101	3 237	4 120

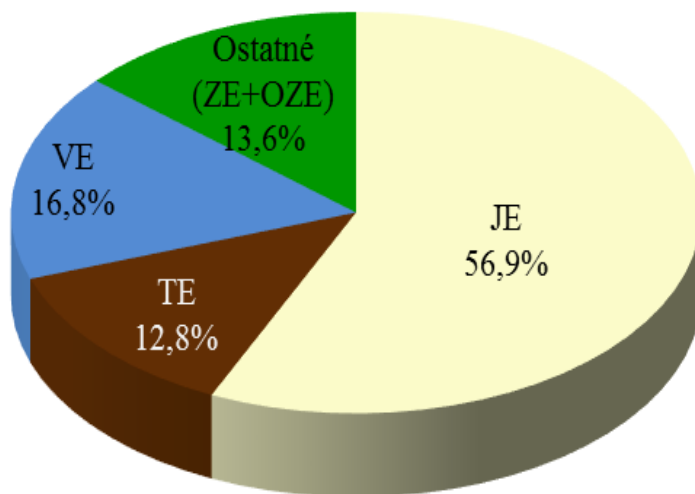
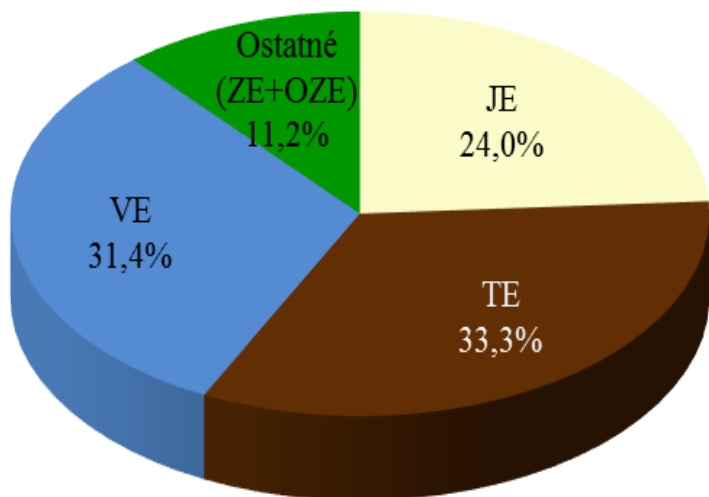
# Динамика цен электроэнергии



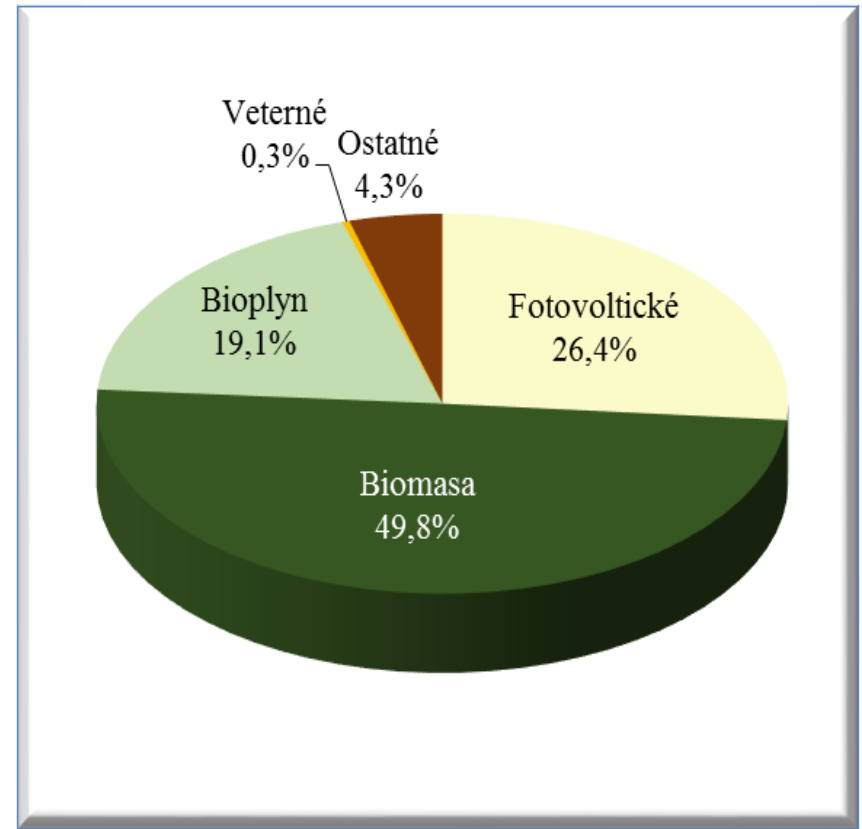
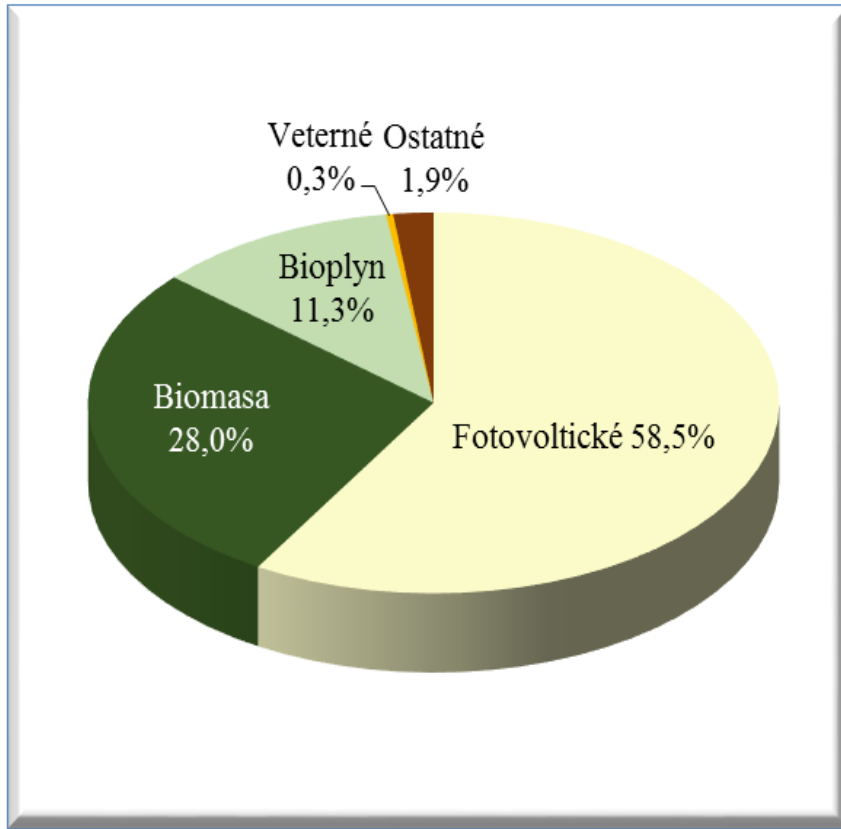


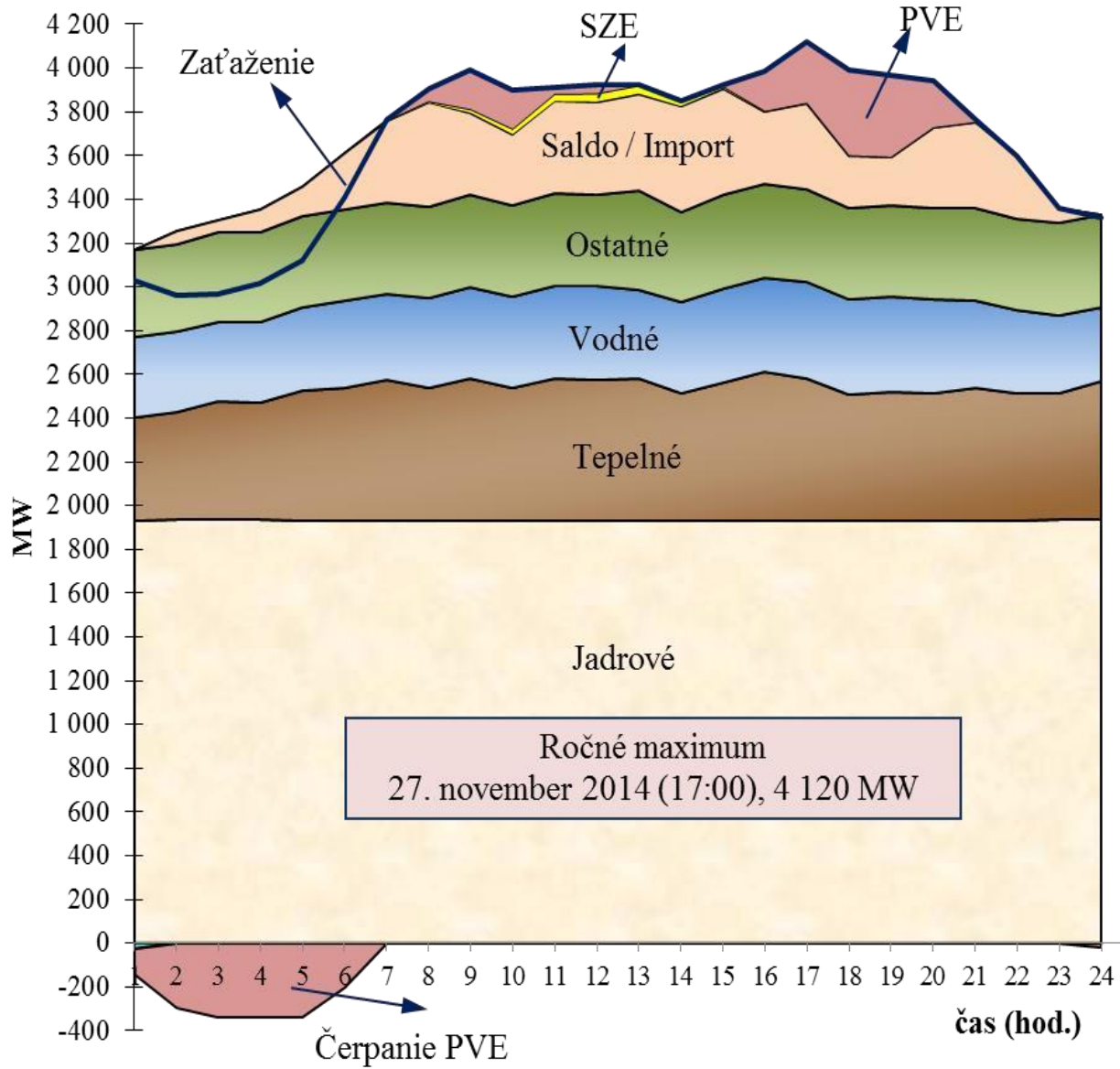


# Доля производства электроэнерг.мощность/выработка

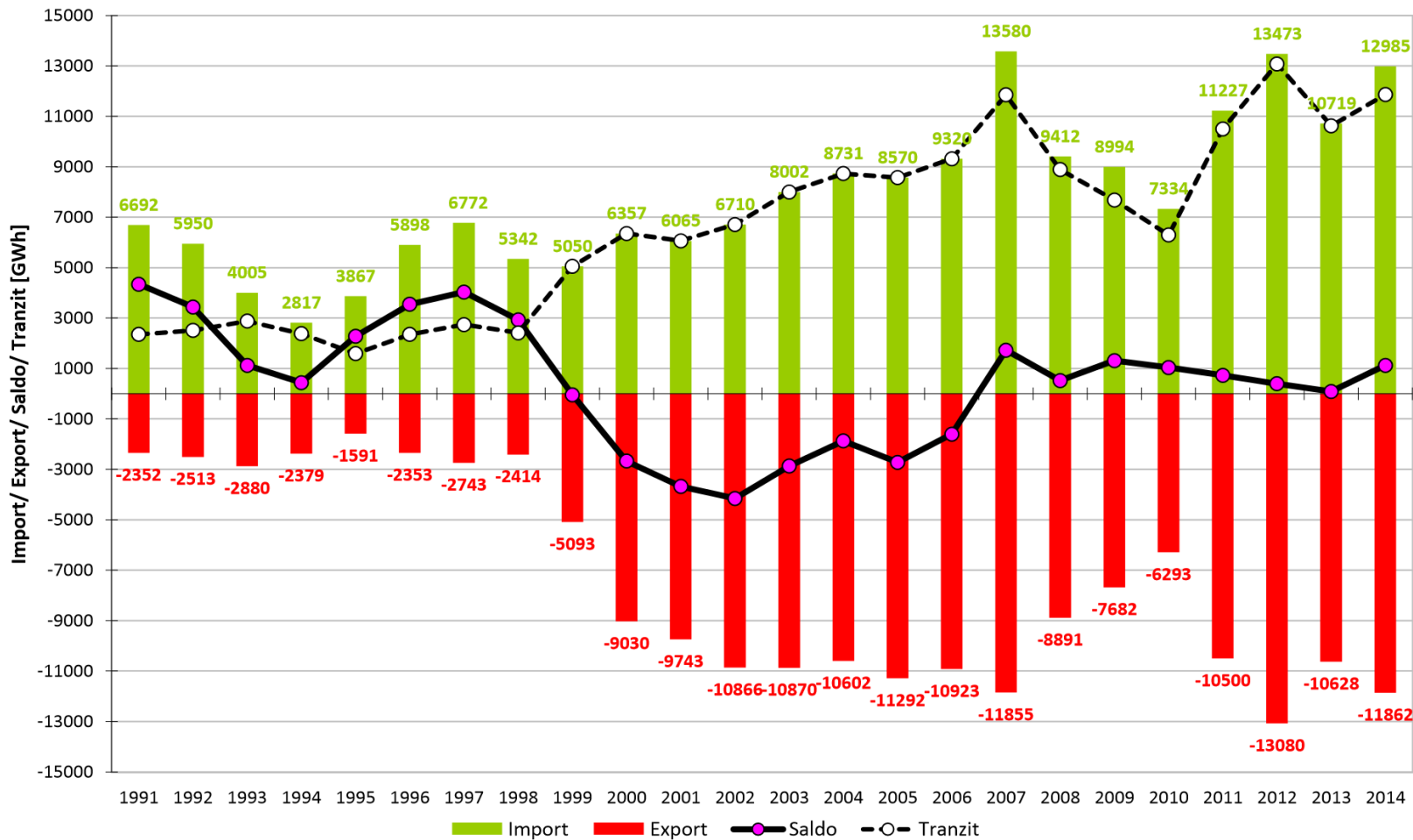


# Доля производства электроен.из возобновл.источников мощность/выработка

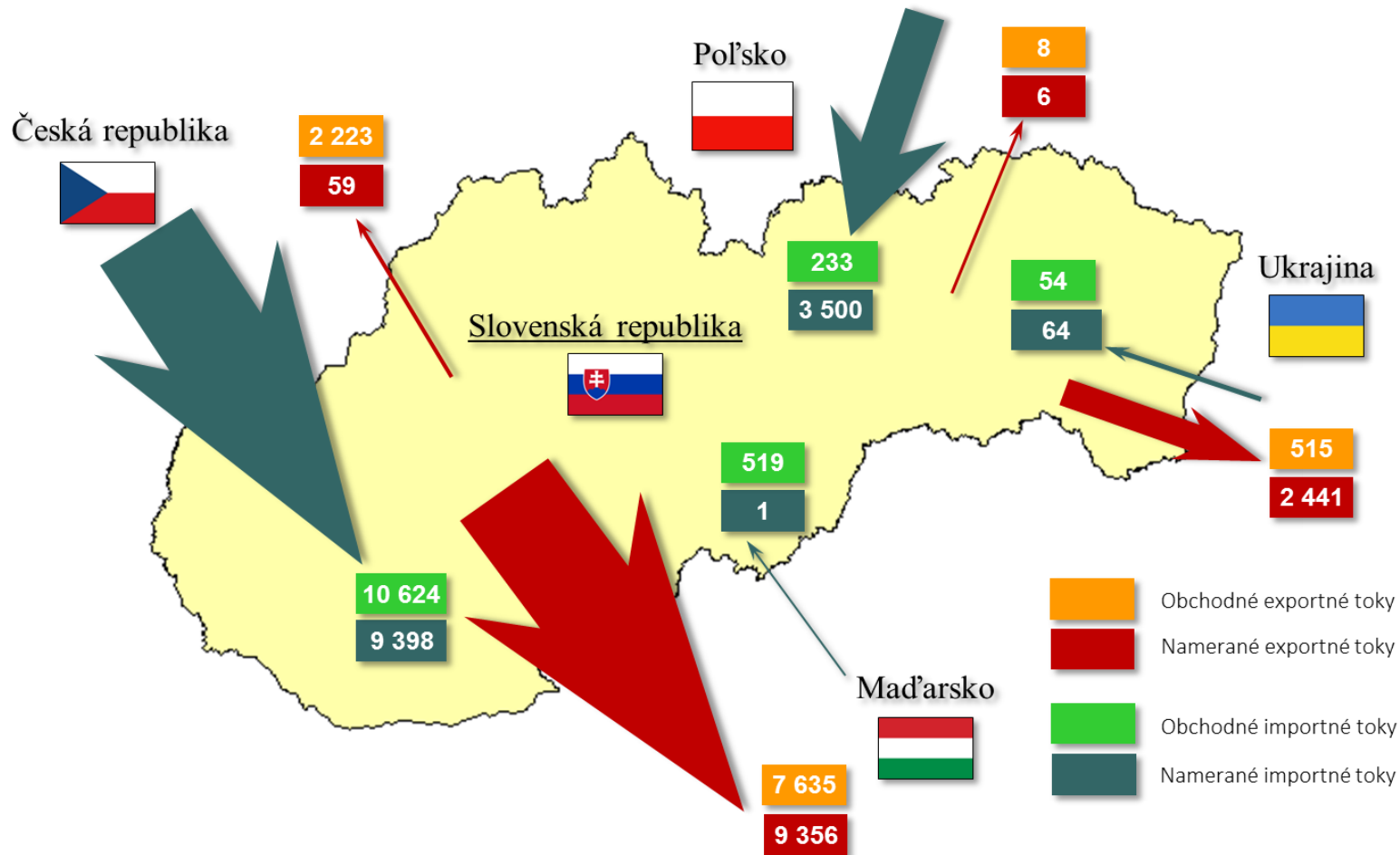




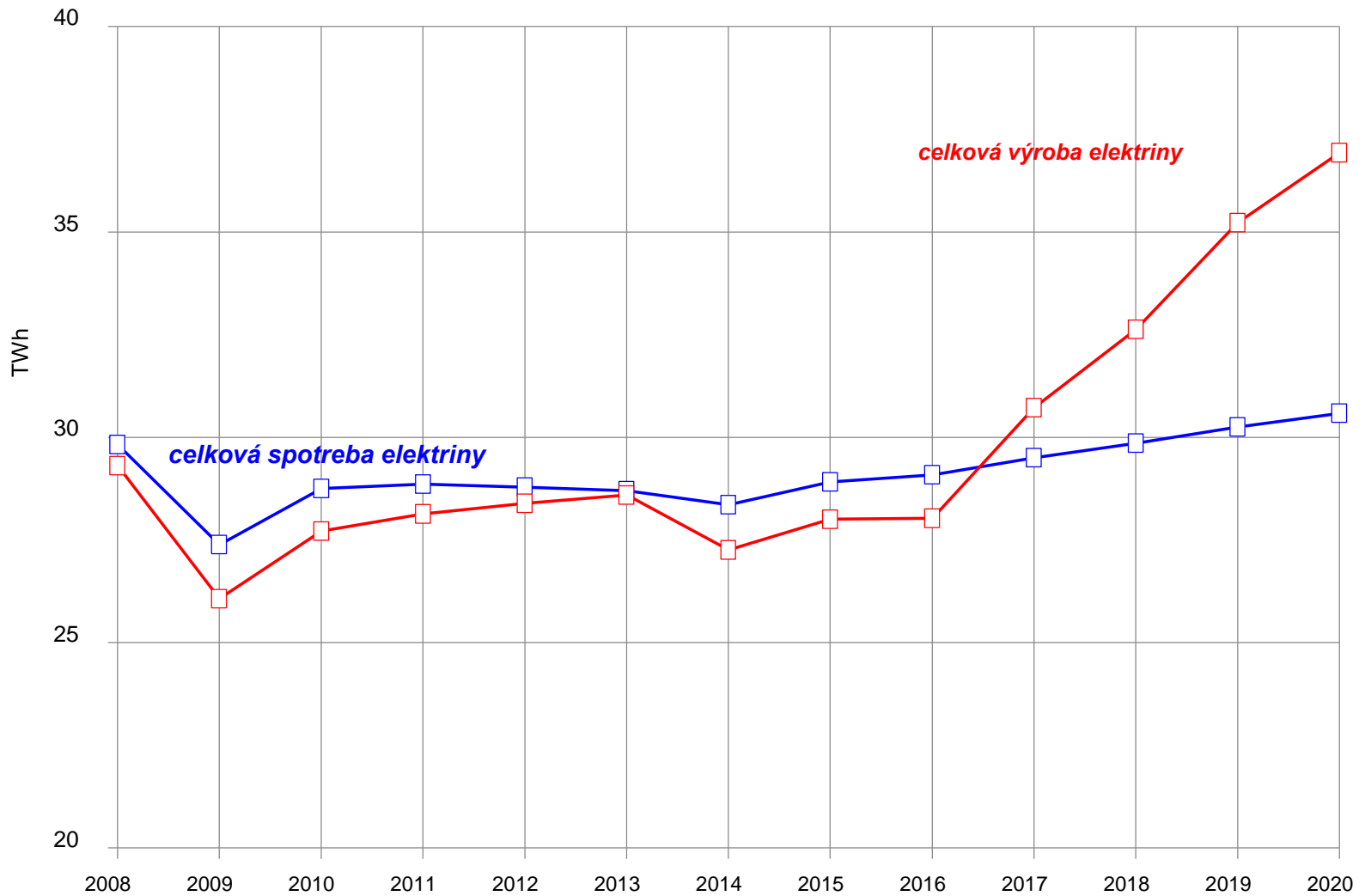
# Трансграничные потоки электроэнерг.



# Трансграничные токи электроен.



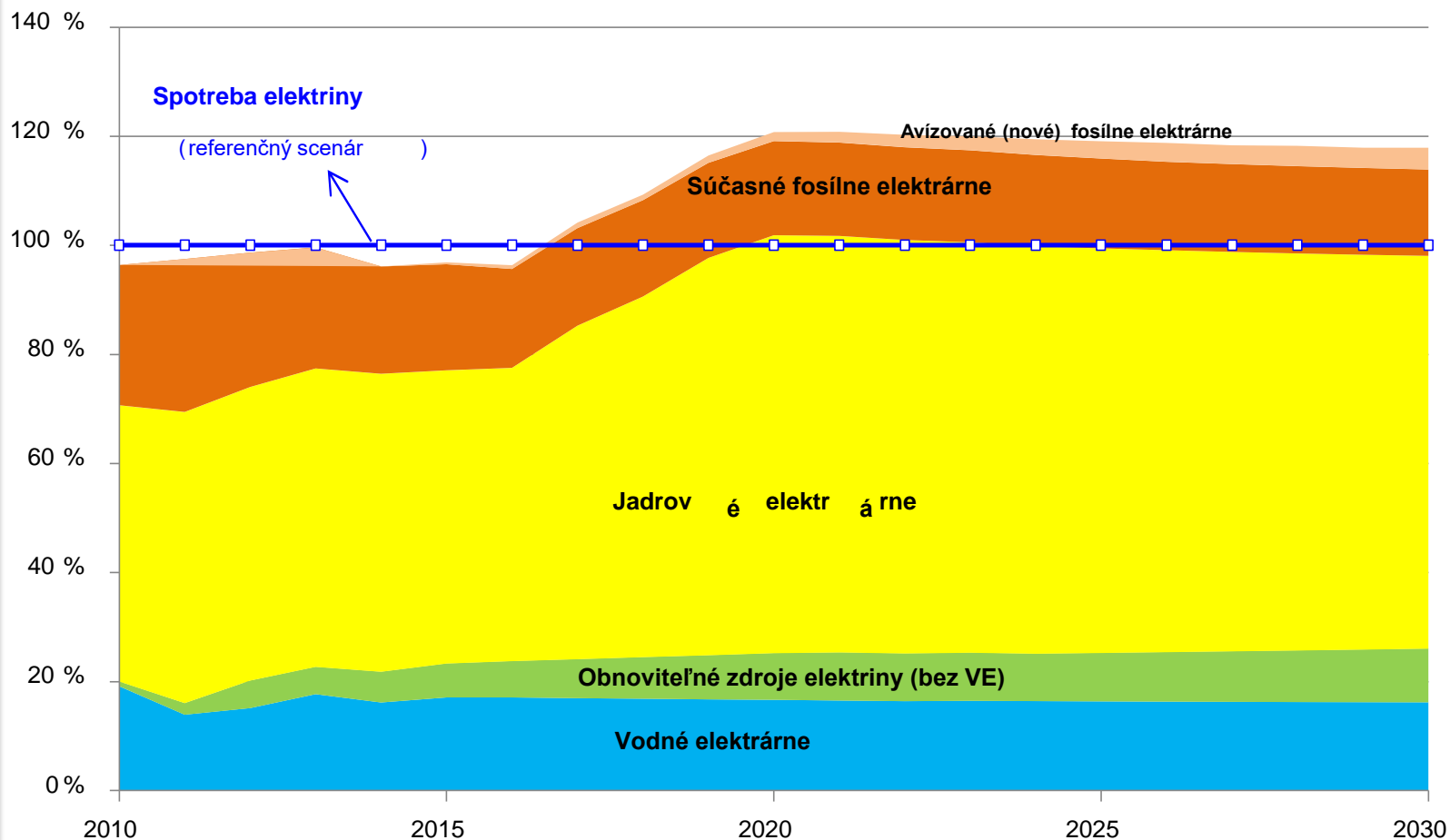
Obchodné toky:	$\Sigma$ Import: 11 430 GWh,	$\Sigma$ Export: 10 381 GWh,	Saldo: Import 1 049 GWh
Namerané toky:	$\Sigma$ Import: 12 963 GWh,	$\Sigma$ Export: 11 862 GWh,	Saldo: Import 1 101 GWh



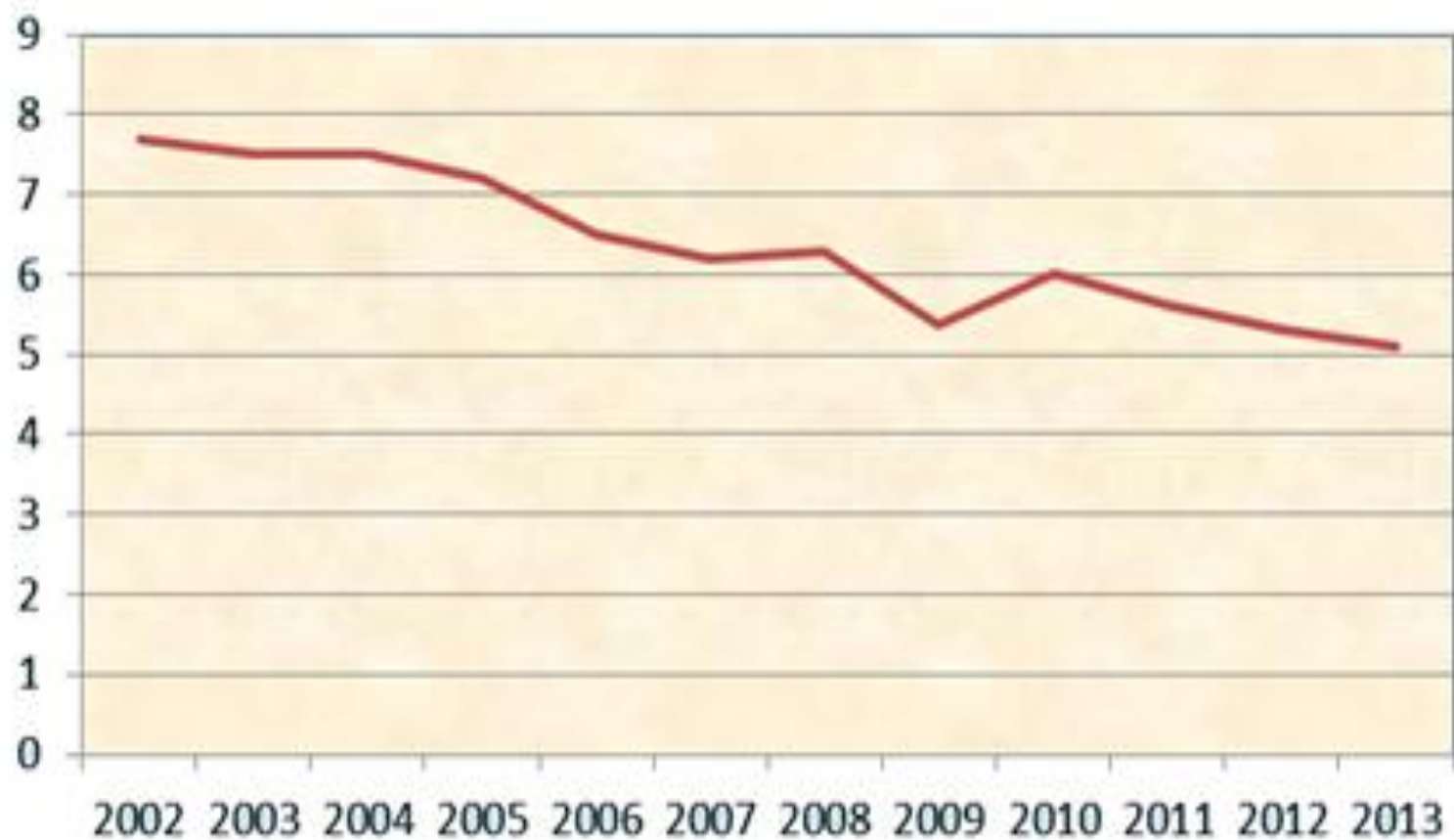
	2015	2020	2025	2030
Суммарное брутто потребление (TWh)	28,9	30,6	31,7	32,7
Суммарное производство (TWh)	28,0	36,9	37,8	38,5
Сальдо (TWh)	-0,9	6,3	6,1	5,8
Сальдо (%) *	-3,1%	20,8%	19,1%	17,9%



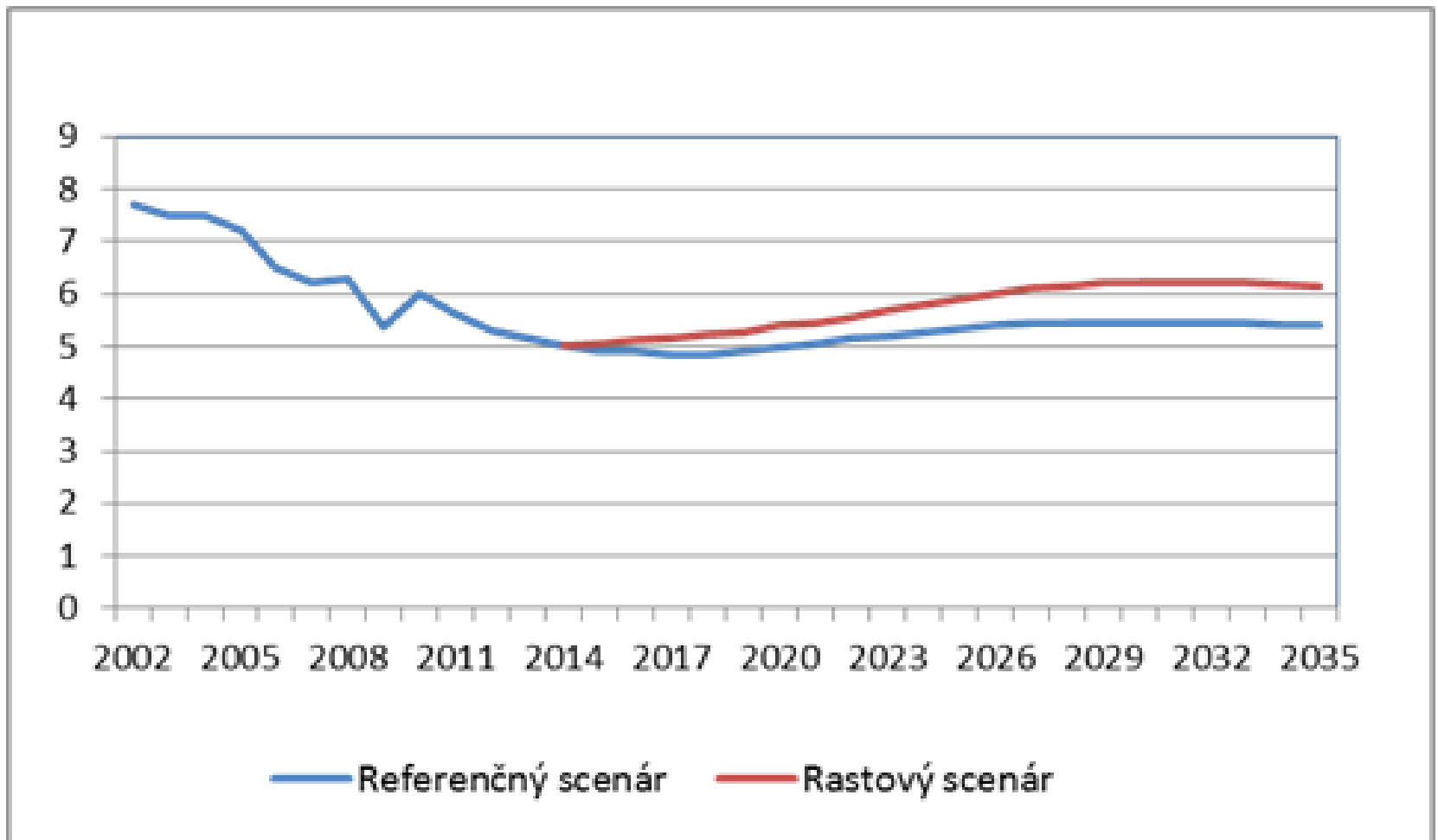
# P odiel výroby elektriny na spotrebe SR v %



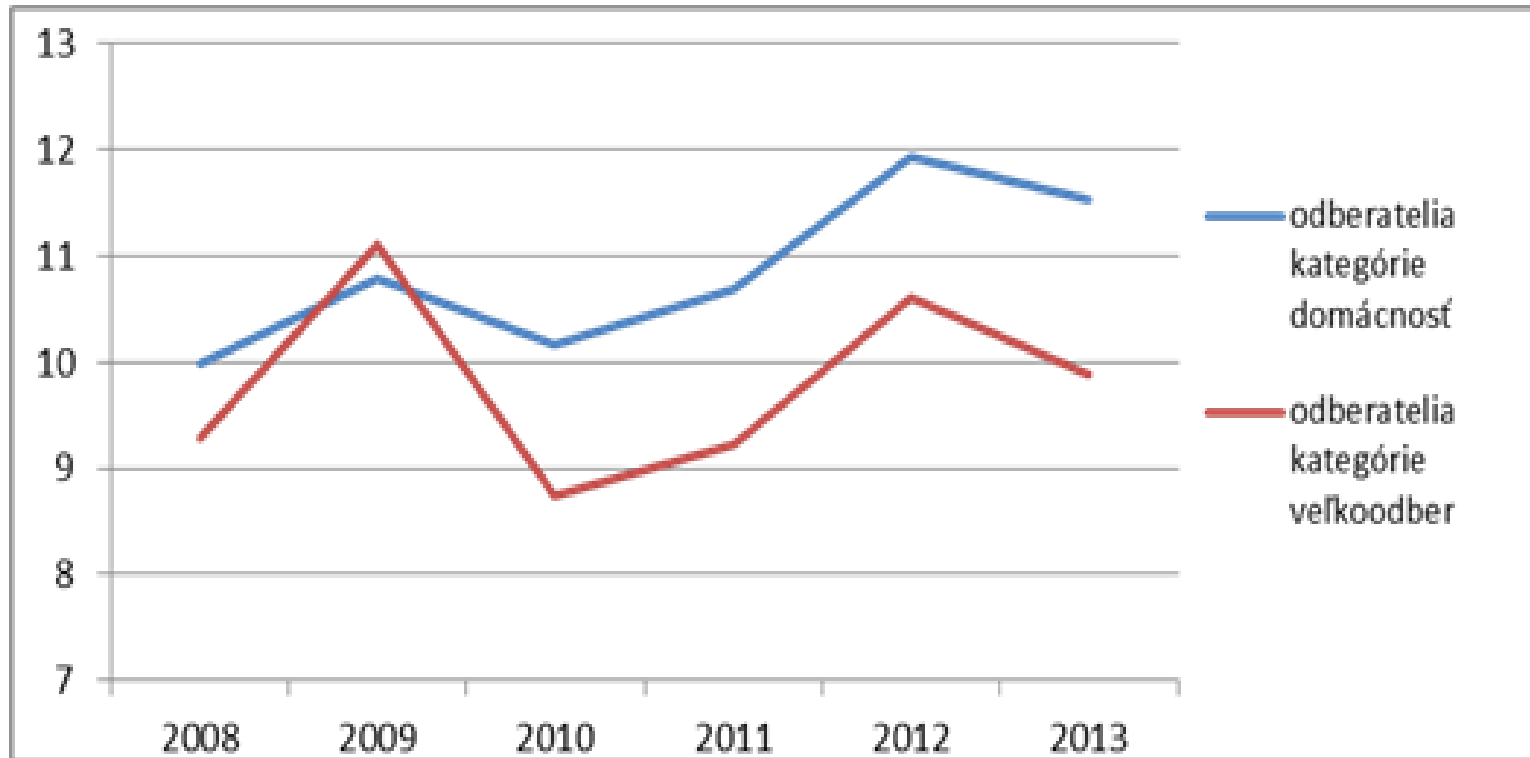
### Vývoj spotřeby zemního plynu v mld. m<sup>3</sup>



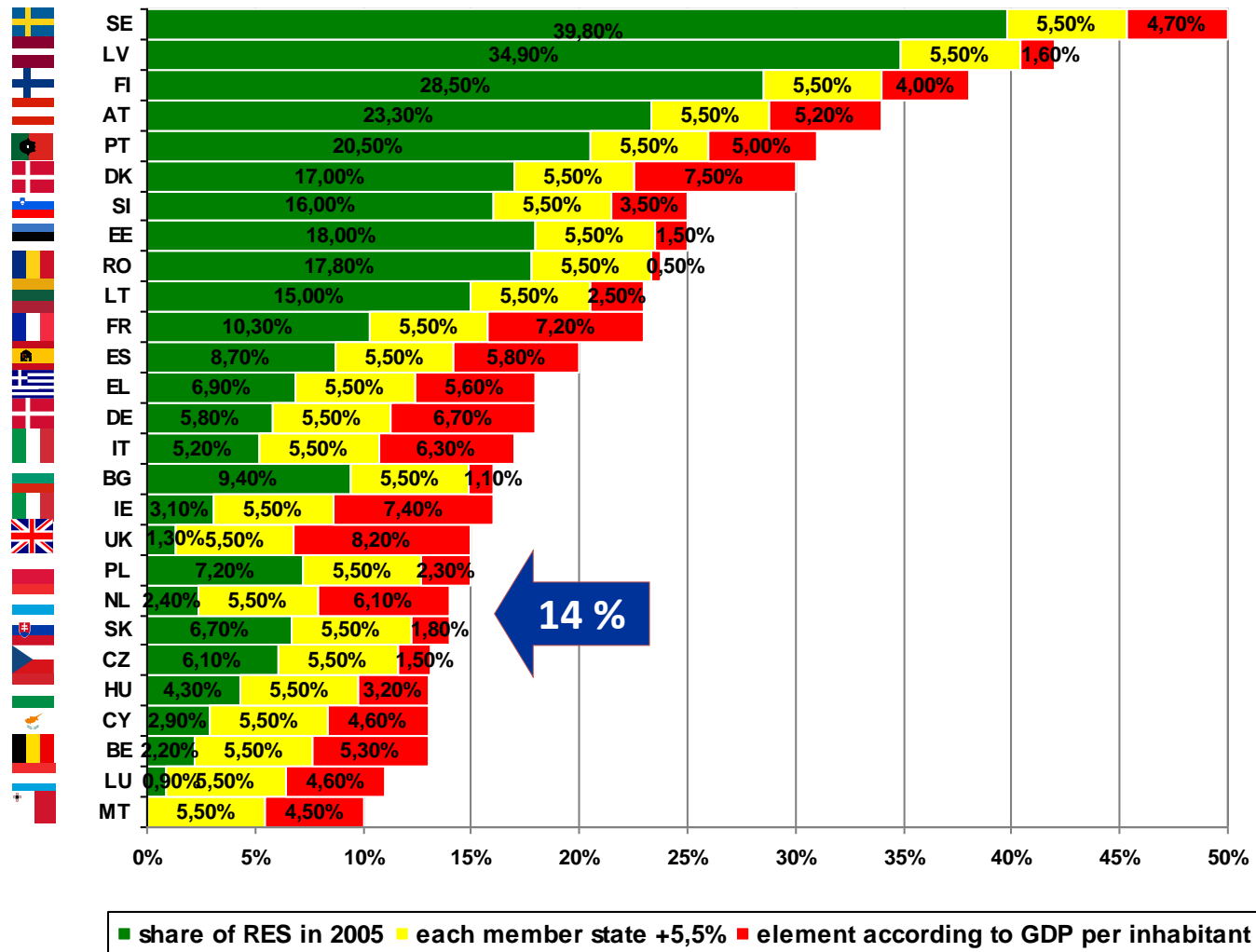
# Прогноз потребления газа



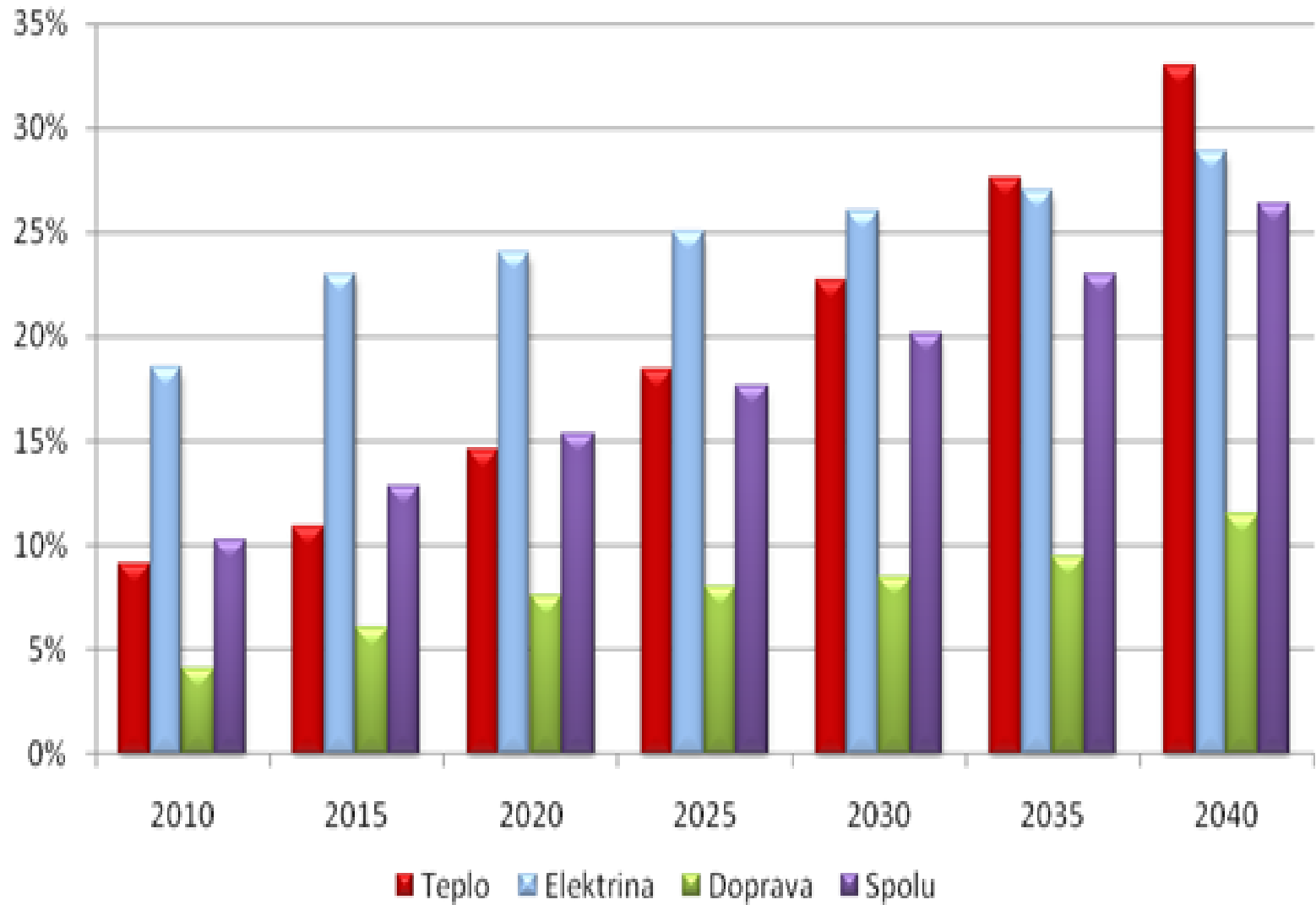
# Динамика цены на газ



# Обязательные цели доли потребления возобновл.источников энергии в брутто потреблении энергии стран ЕС



Podiel OZE na spotrebe energie v %



# План действий для потребления ВИЭ

## Цели:

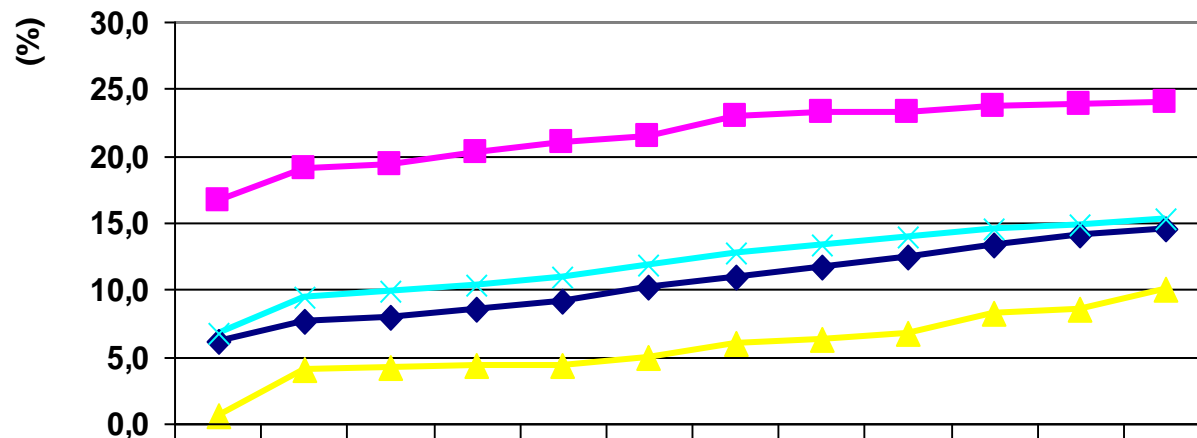
15,3 % из ВИЭ в брутто конечном энергет.потреблении,

24,0 % производства электроэнергии из ВИЭ,

14,6 % выработки тепла из ВИЭ,

10,0 % энергии из ВИЭ в транспорте

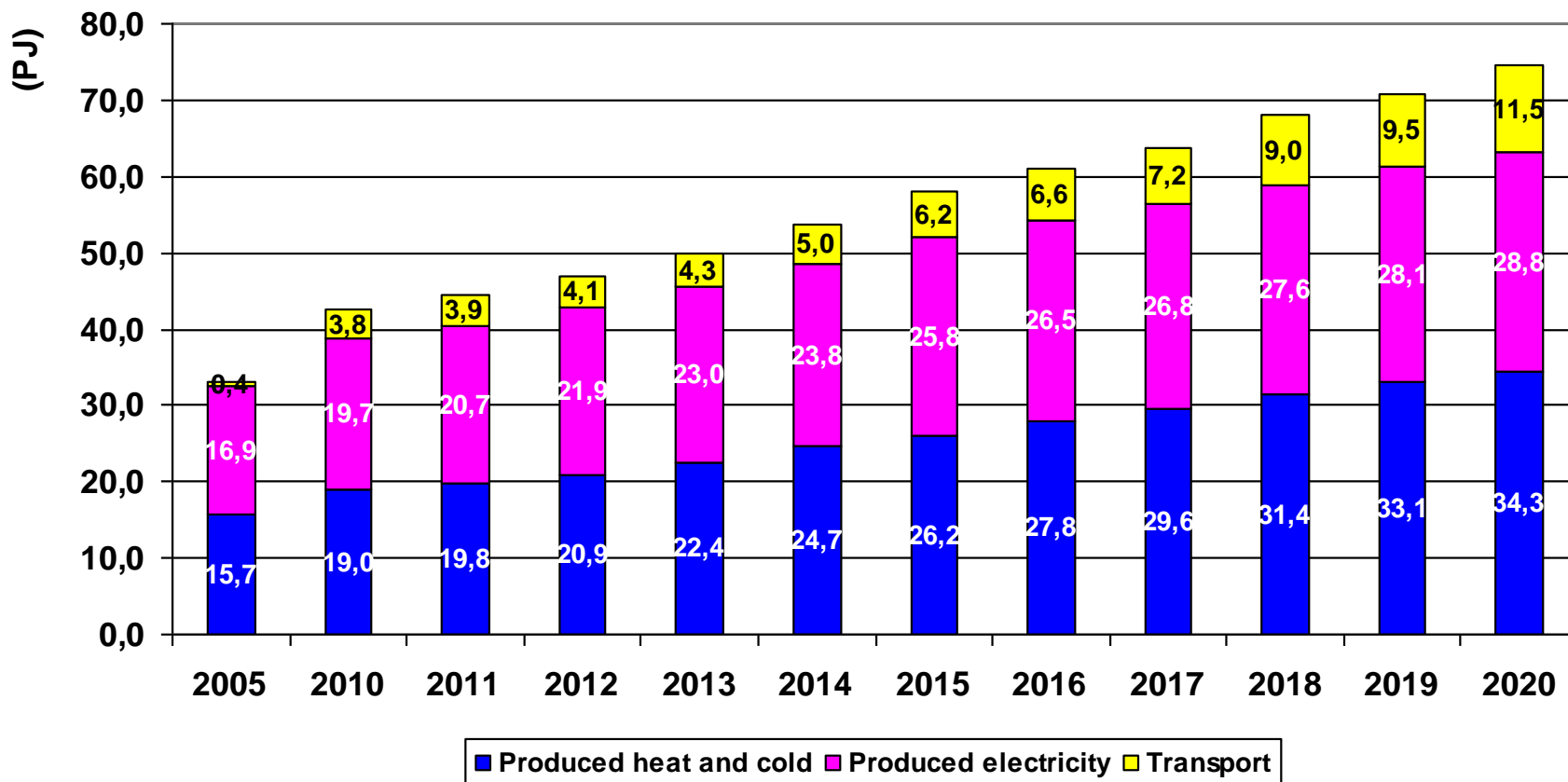
Прогноз доли ВИЭ в брутто конечном потреблении энергии



	2005	2010	2011	2012	2013	2014	2015	2016	2017	2018	2019	2020
◆ Produced heat and cold	6,1	7,6	8,0	8,5	9,2	10,2	10,9	11,7	12,5	13,3	14,1	14,6
■ Produced electricity	16,7	19,1	19,3	20,2	21,0	21,5	23,0	23,3	23,3	23,7	23,9	24,0
▲ Transport	0,6	4,1	4,2	4,3	4,4	5,0	6,0	6,3	6,8	8,3	8,5	10,0
✕ Overall share of RES	6,7	9,5	9,9	10,4	11,0	11,8	12,8	13,3	13,9	14,6	14,9	15,3

# Национальный план действий для потребления ВИЭ

Trajectory of share of energy from RES in gross final energy consumption

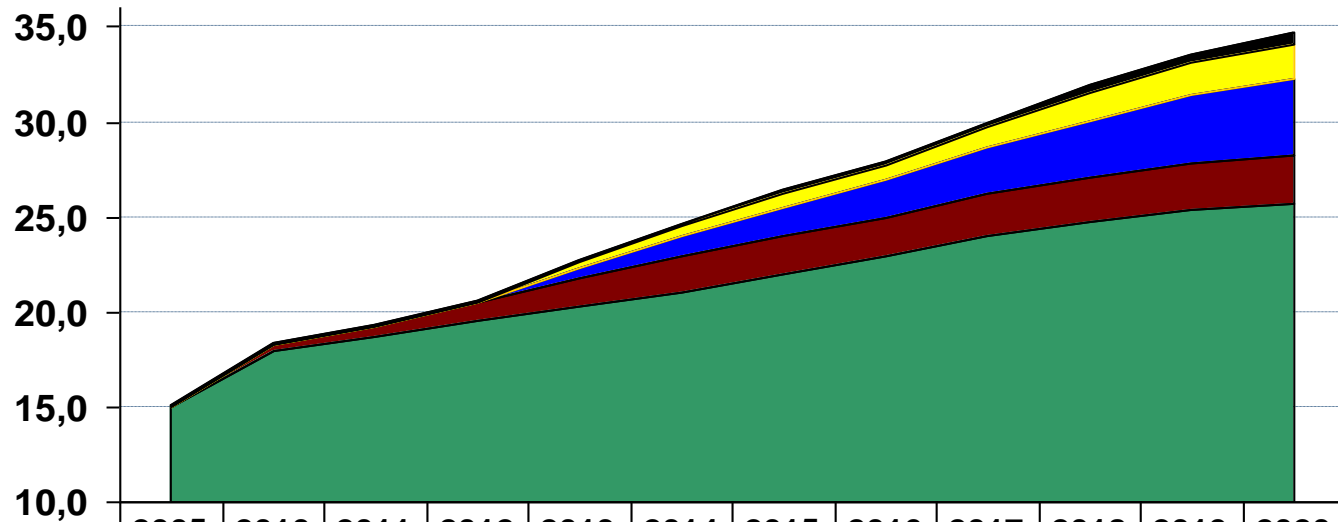




# Национальный план действий для потребления ВИЭ

## Прогноз выработки тепла из ВИЭ

(PJ)



	2005	2010	2011	2012	2013	2014	2015	2016	2017	2018	2019	2020
■ heat pumps	0,1	0,1	0,1	0,1	0,1	0,1	0,2	0,2	0,3	0,4	0,5	0,7
■ solar	0	0	0	0	0,3	0,5	0,8	0,8	1,0	1,5	1,7	1,8
■ geothermal*	0	0	0	0	0,5	1,0	1,5	2,0	2,5	3,0	3,6	4,0
■ biogas	0	0,3	0,5	1,0	1,5	2,0	2,0	2,0	2,2	2,3	2,4	2,5
■ biomass	15,0	18,0	18,8	19,5	20,3	21,0	22,0	23,0	24,0	24,8	25,4	25,8

\*without heat pumps

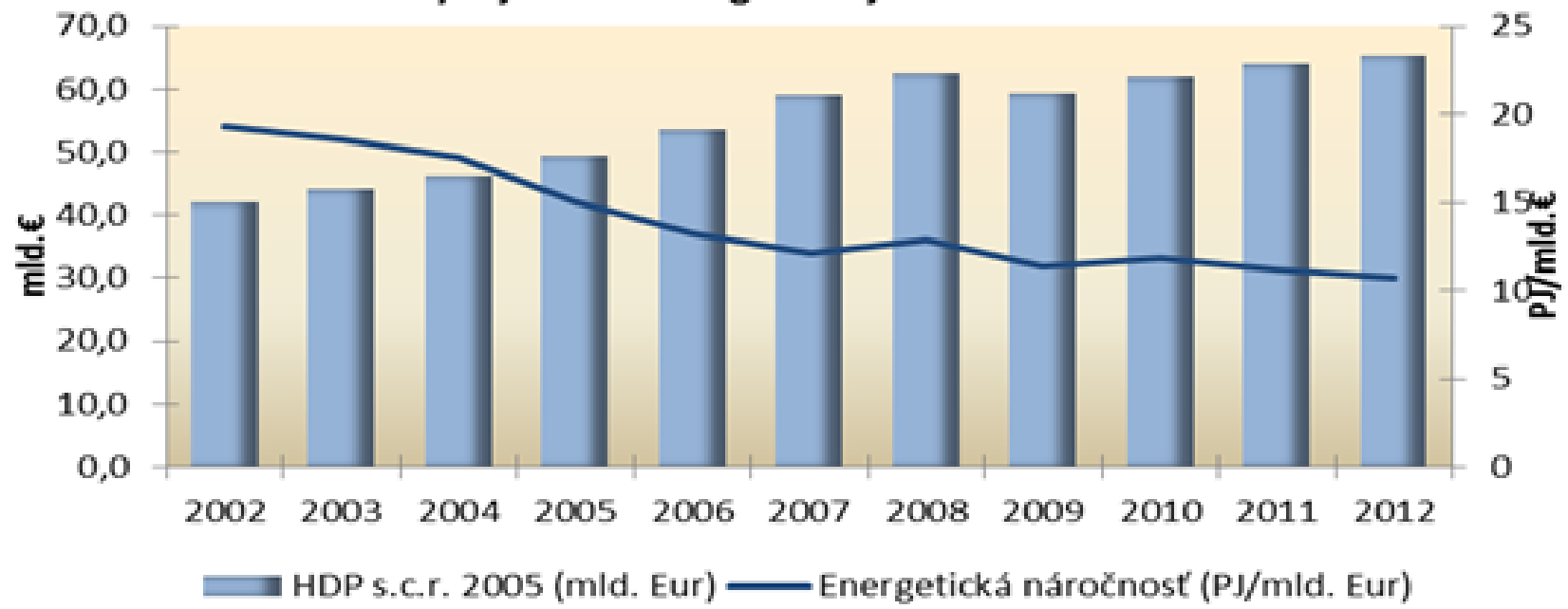
# Методы поддержки ВИЭ

Тип потребления ВИЭ	Метод поддержки	Ожидаемый результат	Целевая группа
Mandatory blending of bio-components	regulatory	increased use of RES in transport	producers of motor fuel
Promotion of the use of RES in a business sector	financial (EU funds)	electricity and heat production from RES	investors
Promotion of the use of RES in households	financial	installation of biomass boilers and solar thermal collectors	households
Promotion of the production of electricity (feed-in tariffs)	legislative	increase electricity production by 2.5 TWh	investors
Promotion of the production of biomethane	regulatory	use of agricultural biomass	investors

# Методы поддержки ВИЭ

Тип потребления ВИЭ	Метод поддержки	Ожидаемый результат	Целевая группа
Promotion of the reconstruction of heat distribution lines	financial (EU funds) 2014	energy savings, promotion of the district heating	investors
Promotion of the use of RES in the business sector	financial (EU funds) 2014	heat production from RES	investors
Promotion of the use of RES for heating and cooling in public buildings	financial (EU funds) 2014	heat and cold production in public buildings	public sector

### Vývoj HDP a energetickej náročnosti



Energetická náročnosť SR a EÚ vyjadrená v parite kúpnej sily

